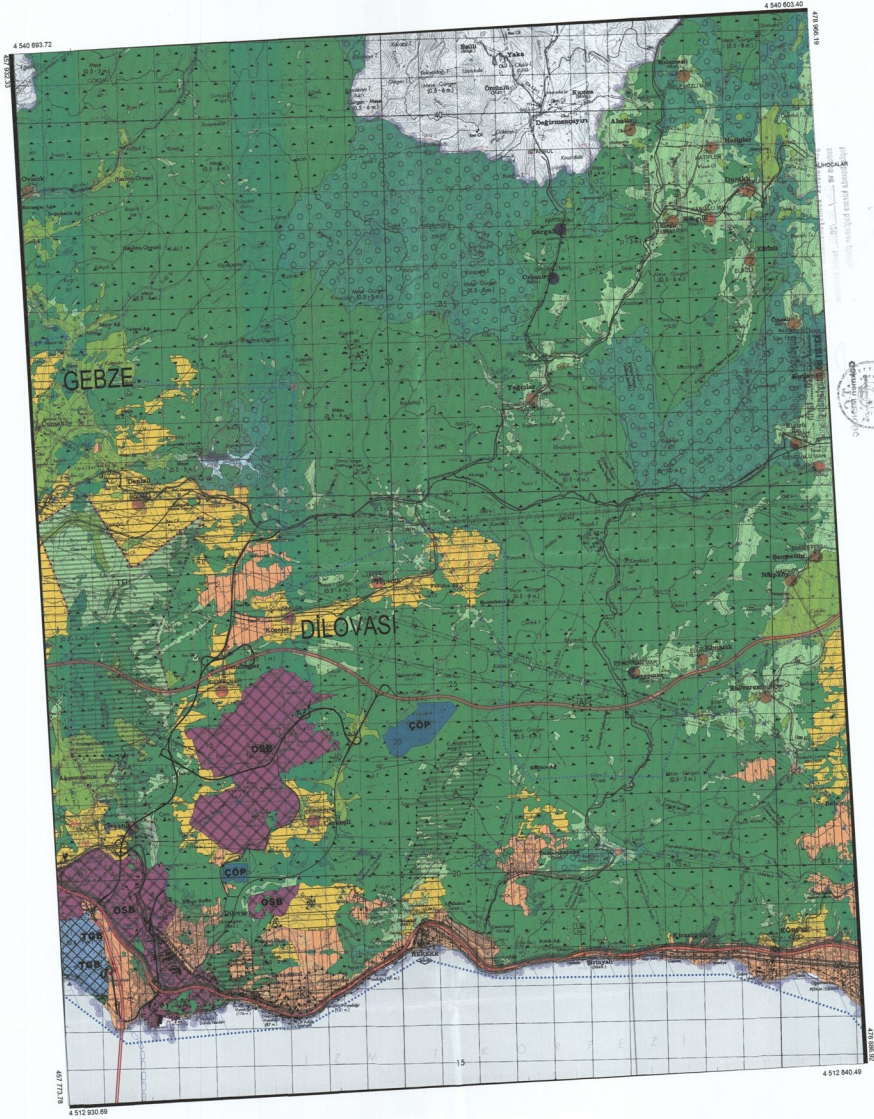


KOCAELI
(GEBZE)

G23-a



1/50000

KOCAELI
G23-a-21-a

G23-a-16-d



ONAY
Kocaeli Büyükşehir Belediyesi
İmaratlar, Çölgeçimlilik, Yıkılmalar
Yükseklik Kontrolü Şube Müdürlüğü
Çevre, İklim ve İklimlendirme Şube
Mühürü
15.05.2008



Çevre, İklim ve İklimlendirme Şube
Mühürü
15.05.2008



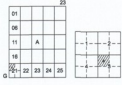
1:5000

Harita 2008 Yılında Harita Yatırımından Ücretsizdir.
Yapılan Harita 1:5000 Ölçeğinde Hazırlanmıştır.
Mühürü: İmaratlar, Çölgeçimlilik, Yıkılmalar Şube Müdürlüğü

Proje Mühendisi
Hacer Tuncel SUDUR
Proje Sorumlusu
Nesrin ÖZGÖZÜLLÜ

KONTROL
Tarih: 15.05.2008
Harita: M. M. M. M.
Mühür: Harita Ş. M.
Tarih: 15.05.2008
Harita: M. M. M. M.
Mühür: Harita Ş. M.

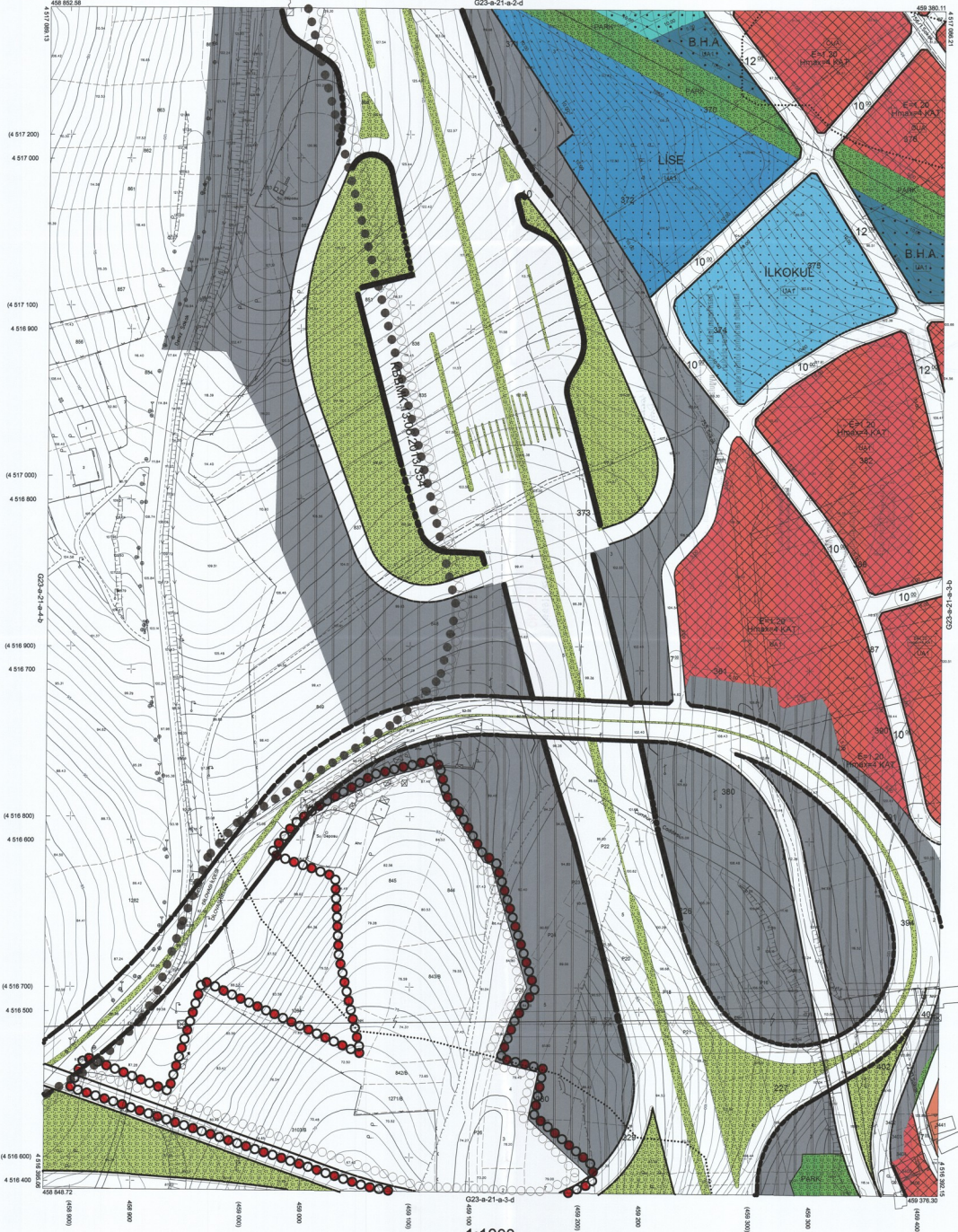
KOCAELİ - G23-a-21-a



DİLOVASI İLÇESİ (Dilovası Beldesi)

KOCAELİ

G23-a-21-a-3-a



Kocaeli Bölgesel Belediyeler Birliğinin Fotogrametrik yöntemle yapılmış Kocaeli İline ait 1:1000 ölçekli sayısal Haritasız Harita 3194 sayılı İmar Kanunu'nun 7'nin maddeğine göre incelenmiş ve onanmıştır.



Haritanın Adı: DİLOVASI İLÇESİ İmar ve Şehircilik Detaylı Haritası

DİLOVASI İLÇESİ (Dilovası Beldesi) G23-a-21-a-3-a
KOCAELİ

Koordinatlar ve pafta bölünmesi en son güncellenmiş TÜGİA'ya bağlı 2005.0 ölçeğünde, GRS80 ellipsoid ve Transversal Mercator (TM) izdüşümünde çıkarılmıştır. Aşağıda 2010 tarihinde çekilen uersat harita fotoğraflarından üretilmiştir. Yapılar sığınak çizimleriyle gösterilmiştir.

Yüklenici Firma : KUTLUBAY HARTİTA A.Ş.
ÇETİNKAYA İMAR A.Ş.
(Ortak Girişim)

PROJE YÖNETİCİSİ
ALTAN ÇETİNKAYA
Harita Mühendisi

1:1000

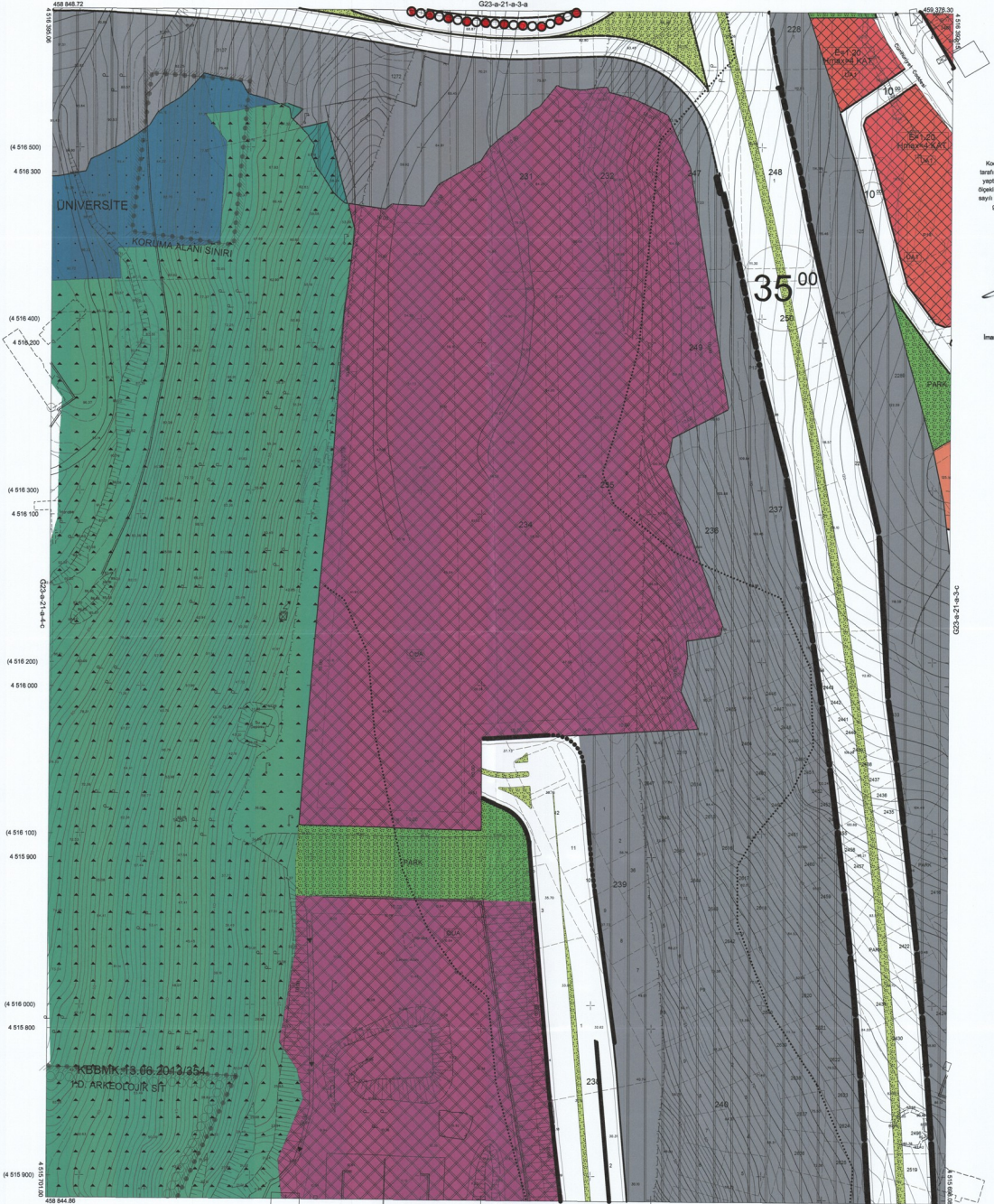
Harita Mühendisi
SELMİN SAYDAK
KORCAN ERGİN
Harita Mühendisi
DİLEK AYDIN
Harita Yüksek Mühendisi
HAKAN İLHAN

HALİHAZIR HARİTA BİTİRİLMİŞ BİR YERDE
SİMAK BEYER
Harita Mühendisi

PROJE YÖNETİCİSİ
HARİTA ŞUBE MÜDÜRÜ V.
SERPİL ÇAYIR
Harita Yüksek Mühendisi

01	02	03	04	05
06	07	08	09	10
11	A			
12	13	14	15	16
17	18	19	20	21
22	23	24	25	26

DİLOVASI İLÇESİ (Dilovası Beldesi)
KOCAELİ
G23-a-21-a-3-d



Kocaeli Büyükşehir Belediyesi tarafından Fotogrametri yöntemiyle yapılan Kocaeli İline ait 1:1000 ölçekli sayısal Harıta 3194 sayılı İmar Kanunu'na maddeleme göre incelenilmiştir ve onanmıştır.

17.08.2011



Başkan Adına
GÖZDEMİR MEMİŞOĞLU
İmar ve Şehircilik Genel Müdürü

DİLOVASI İLÇESİ (Dilovası Beldesi) G23-a-21-a-3-d
KOCAELİ

1:1000

Koordinatlar ve parça bölünmesi en son güncellenmiş TÜTİM'ye bağlı 2009.0 yılında, ÇİĞDEMİR Alpaslan ve Topoğrafik Mühendis (TMM) tarafından çizilmiştir.
Ağustos 2010 tarihinde pikajlar renkli hava fotoğrafından üretilmiştir. Yapılar sağık çizimlerle gösterilmiştir.

Yüklenici Firma : KUTLUBEY HARİTA A.Ş.
ÇETINKAYA İMAR A.Ş.
(Ornak girişim)

PROJE YÖNETİCİSİ

ALTAN ÇETINKAYA

Harita Mühendisi

Harita Mühendisi

Harita Mühendisi

Harita Yüksek Mühendisi

Harita Mühendisi

Harita Mühendisi

Harita Mühendisi

Harita Yüksek Mühendisi

Harita Yüksek Mühendisi

SELMİ BAYDAN

KORCAN ERGİN

DİLEK AYDIN

HAKAN İLHAN

HALHAZIR HARİTA ŞİFİ

İSMAIL BEYRİ

Harita Mühendisi

PROJE YÖNETİCİSİ

HARİTA ŞUBE MÜDÜRÜ V.

Harita Mühendisi

Harita Mühendisi

Harita Mühendisi